



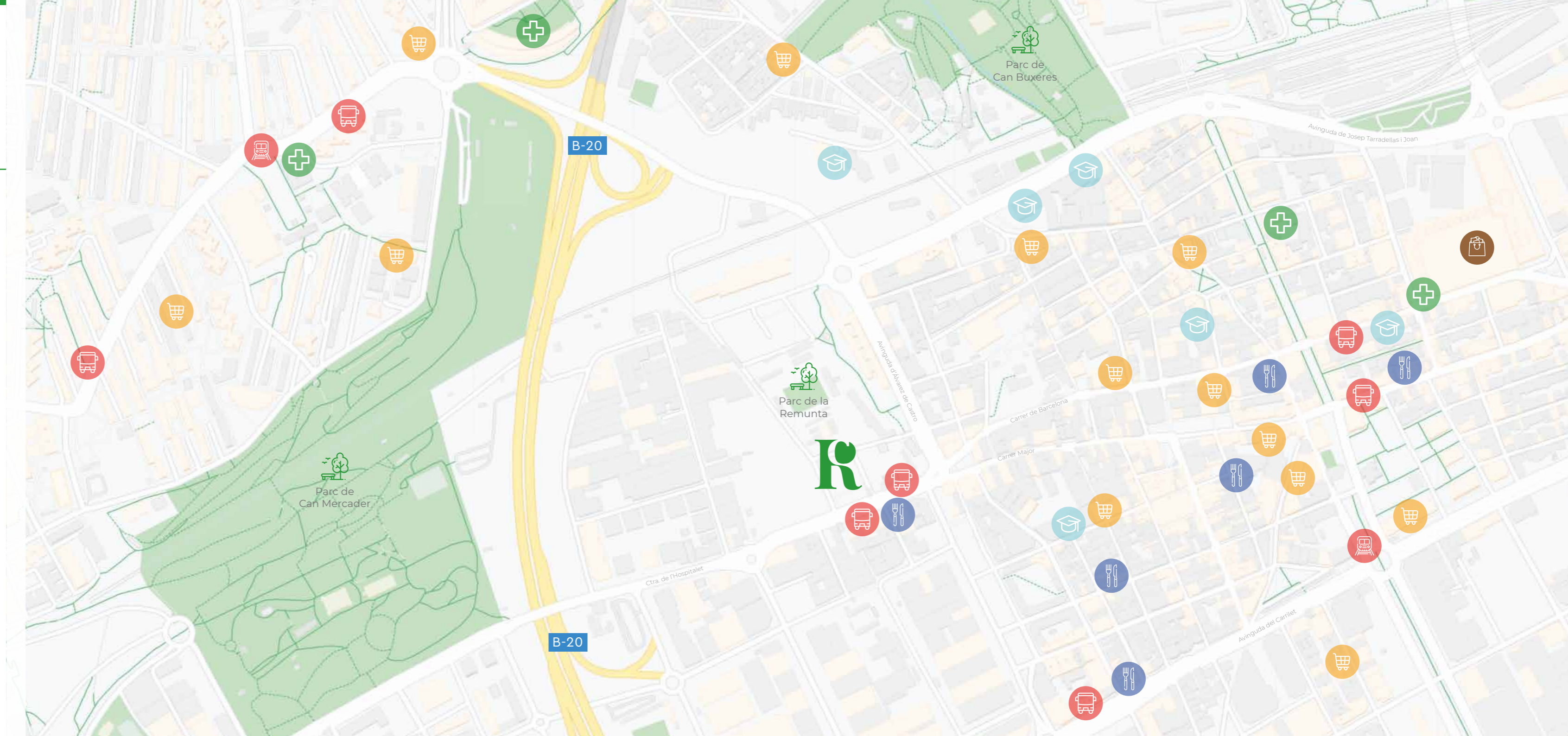
**R** REMUNTA CENTRE  
L'Hospitalet



## LOCALITZACIÓ ESTRATÈGICA

**Remunta Centre** es situa molt a prop de tots els equipaments, infraestructures i serveis que puguis necessitar. Just davant es troba el **Parc de la Remunta**, una gran zona verda ideal per a passejar amb la família mentre descobreixes els edificis històrics de la seva antiga caserna. Però si prefereixes anar de compres o a sopar, des de la mateixa promoció podràs arribar caminant al **centre de L'Hospitalet** en només **5 minuts**.

La promoció també **ofereix unes comunicacions envejables**. A la porta hi ha una parada de bus, i a menys de 10 minuts a peu podràs arribar a l'estació de Renfe, a diverses parades de metro (L1 i L8) o a l'estació d'Av. Carrilet (FGC). A més, si prefereixes moure't amb vehicle privat, les connexions amb les rondes són immediates.





## LA TEVA FUTURA LLAR, FETA A MIDA

**Remunta Centre** és un edifici d'obra nova estructurat en 6 plantes, en les quals es distribueixen els **50 habitatges** de **2, 3 i 4 dormitoris**. Tots ells estan dissenyats amb acabats moderns de la màxima qualitat i ideats per a obtenir la màxima certificació energètica i optimitzar el consum d'energia. Gràcies a la seva cuidada distribució, els pisos gaudeixen d'una il·luminació natural envejable proporcionada per les seves àmplies terrasses.

### I tu, com t'imagines la teva futura llar?

A **Remunta Centre** podràs configurar els espais segons les teves necessitats. T'oferim la nostra experiència per a assessorar-te sobre la distribució, interiorisme i les diferents opcions d'acabats disponibles perquè el teu habitatge sigui com sempre l'havies somiat.

**Estarem encantats d'ajudar-te perquè sentis la teva casa molt més teva!**

## OCI I RELAX A PARTS IGUALS

La promoció ofereix una **zona comunitària molt completa**. Tots els propietaris podran gaudir de la seva piscina, d'una zona enjardinada i d'un solàrium per a relaxar-se i gaudir amb els més petits de la casa.

Les plantes subterrànies de **Remunta Centre** estan destinades a trasters i aparcaments, i tots els accessos a les zones comunes estan adaptats per a les persones amb mobilitat reduïda.



Zona enjardinada amb  
piscina comunitària



Àmplies terrasses



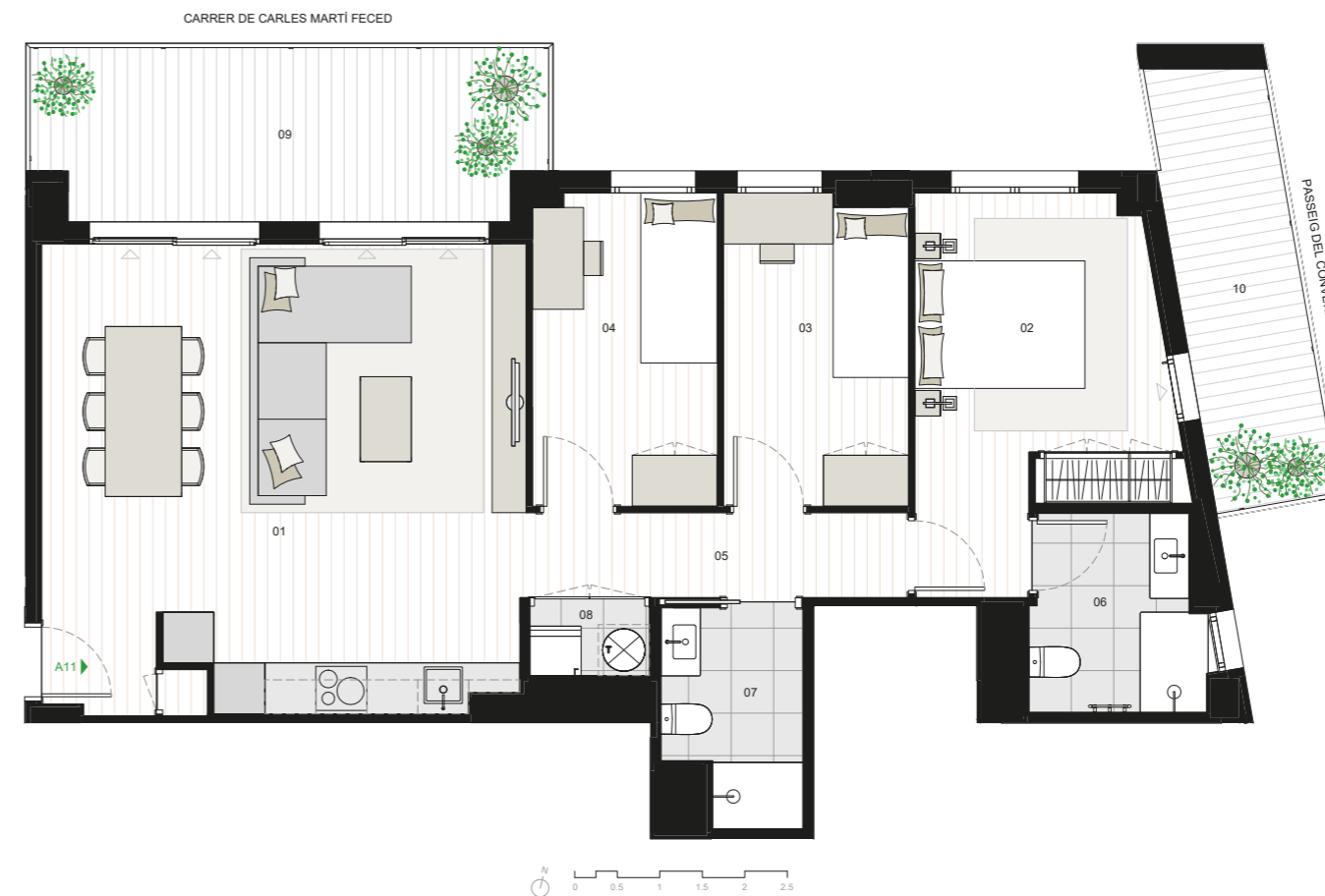
Excel·lent ubicació



Eficiència energètica A

<b>13</b>	<b>B</b>	<b>1</b>
Escala	Planta	Porta
Carles Martí Feced 13		

Superfície construïda	107,98 m <sup>2</sup>
Superfície útil	93,28 m <sup>2</sup>
Terrassa	19,89 m <sup>2</sup>

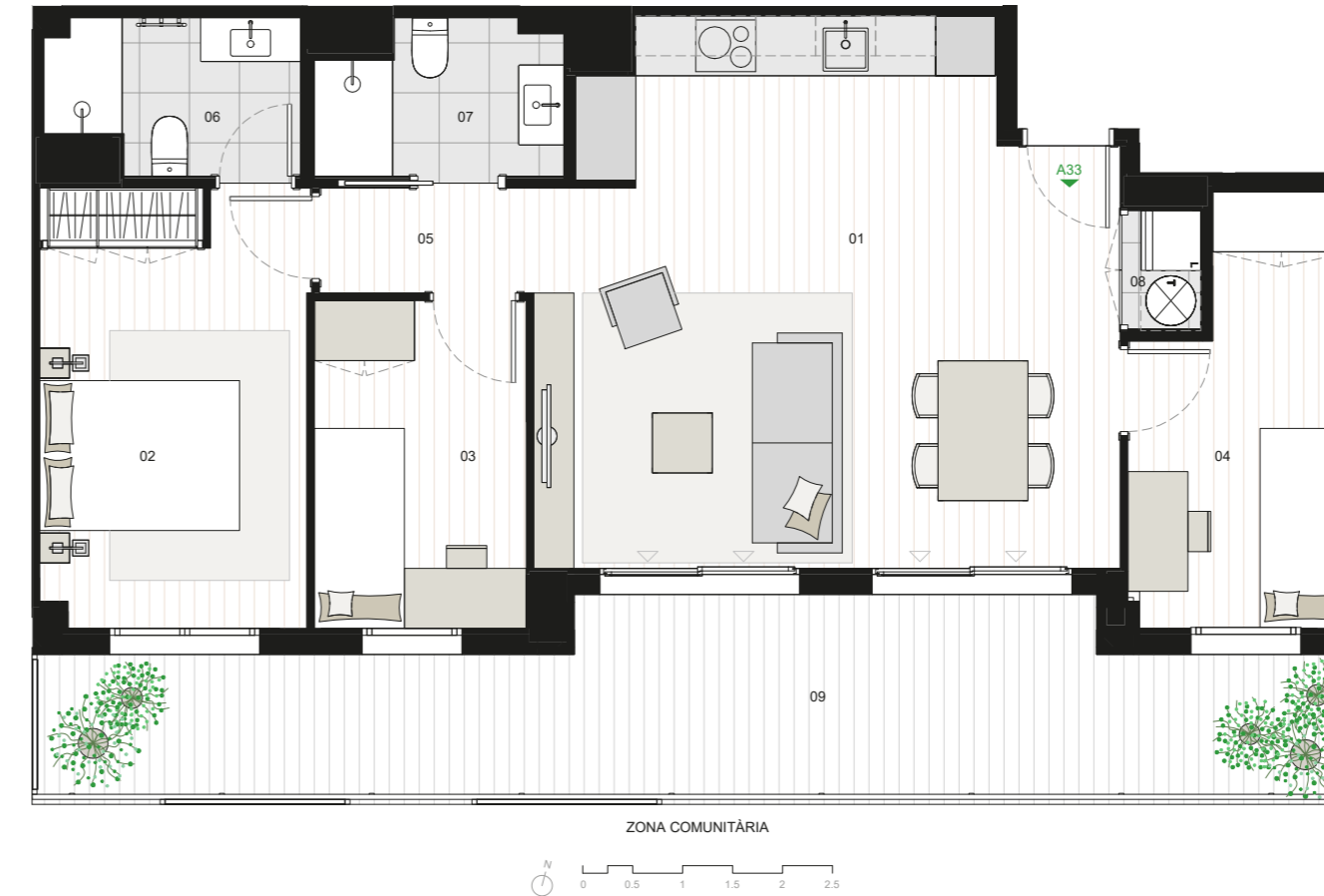


<b>13</b>	<b>1</b>	<b>1</b>
Escala	Planta	Porta
Carles Martí Feced 13		

Superfície construïda	86,40 m <sup>2</sup>
Superfície útil	72,72 m <sup>2</sup>
Terrassa	19,40 m <sup>2</sup>

<b>13</b>	<b>2</b>	<b>2</b>
Escala	Planta	Porta
Carles Martí Feced 13		

Superfície construïda	97,21 m <sup>2</sup>
Superfície útil	82,74 m <sup>2</sup>
Terrassa	25,38 m <sup>2</sup>

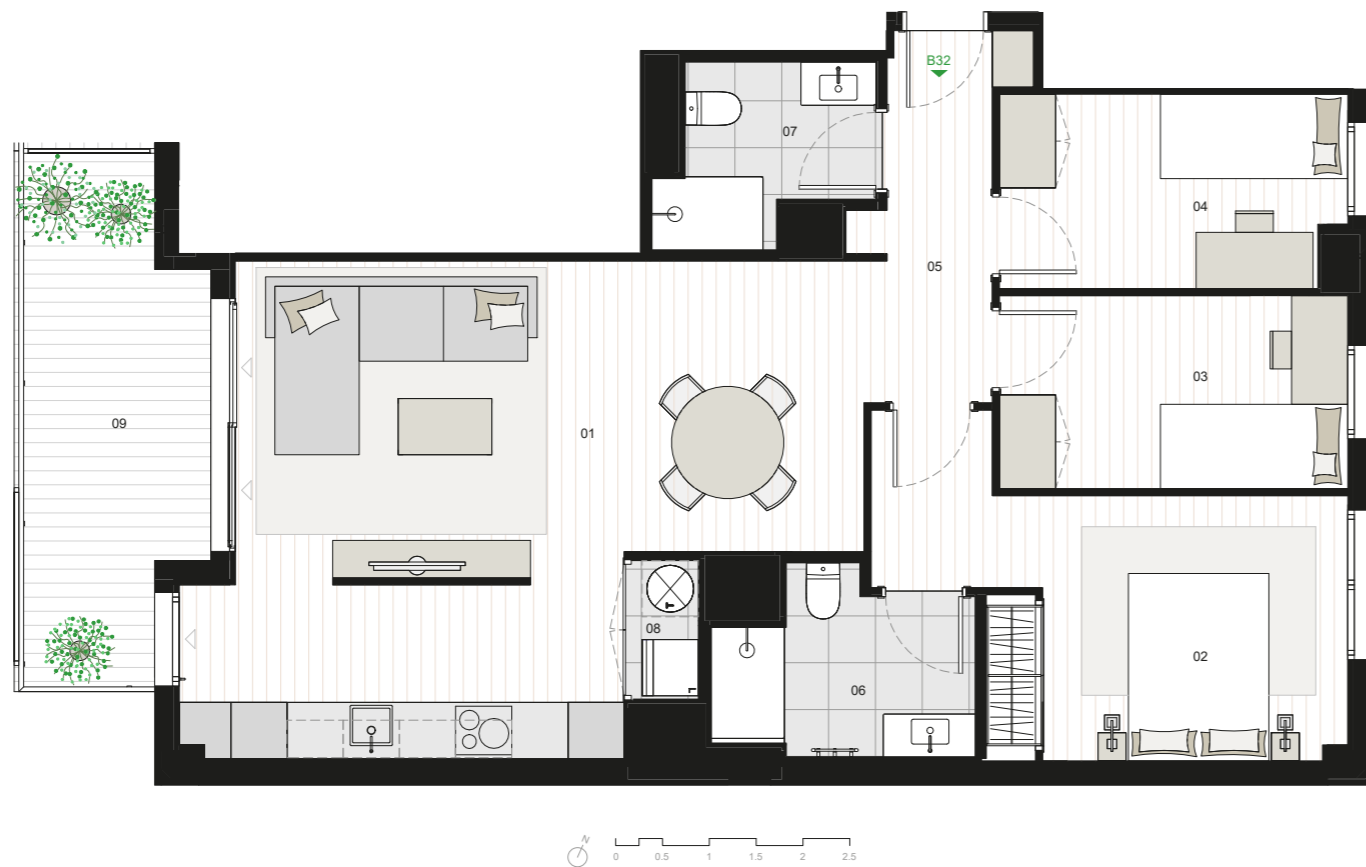


<b>13</b>	<b>3</b>	<b>3</b>
Escala	Planta	Porta
Carles Martí Feced 13		

Superfície construïda	77,55 m <sup>2</sup>
Superfície útil	67,08 m <sup>2</sup>
Terrassa	21,68 m <sup>2</sup>

<b>17</b>	<b>3</b>	<b>2</b>
Escala	Planta	Porta
Carles Martí Feced 17		

Superfície construïda	88,03 m <sup>2</sup>
Superfície útil	74,10 m <sup>2</sup>
Terrassa	9,88 m <sup>2</sup>



<b>17</b>	<b>6</b>	<b>4</b>
Escala	Planta	Porta
Carles Martí Feced 17		

Superfície construïda	81,80 m <sup>2</sup>
Superfície útil	69,81 m <sup>2</sup>
Terrassa	32,02 m <sup>2</sup>

## ESTRUCTURA



L'estructura de l'edifici és de formigó armat amb forjat reticular lloses d'acord amb la normativa vigent.

L'organisme de control tècnic independent garantirà la perfecta execució de l'estructura que està coberta per l'assegurança desenal.

## COBERTES I FAÇANA



Paviment de gres en zones transitables, i de grava en les zones d'instal·lacions comunes.

La façana de l'edifici tindrà identitat pròpia per integrar-se a l'entorn del Parc de la Remunta.

La façana es resol amb un revestiment exterior amb morter arrebossat de color gris sobre maó ceràmic, cambra amb aïllament tèrmic i placa de guix laminat a l'interior amb aïllament acústic.

Les baranes dels balcons seran de vidre .

L'acabat de la façana principal en la planta baixa serà un arrebossat o revestiment en tons clars d'acord a requeriments de Patrimoni.

## FUSTERIA EXTERIOR



La fusteria exterior serà d'alumini amb trencament de pont tèrmic i doble vidre amb cambra d'aire i protecció solar.

Es col·locaran persianes d'alumini en dormitoris.

Les façanes sud i oest disposaran de lames corredisses exteriors com a complement a la protecció solar.

## FUSTERIA INTERIOR



La porta d'accés a l'habitatge amb interior blindat amb xapa d'acer i aïllament acústic, acabada en color blanc, clau de seguretat amb tres punts d'ancoratge i maneta cromada.

Les portes interiors seran llises acabades en color blanc i manetes cromades.

Habitació principal amb armari modular encastat, en color blanc i tiradors cromats. Acabament interior folrat amb melamina, prestatge superior i barra de penjar.

## DIVISIONS INTERIORS



Les divisions interiors dels habitatges es resoldran amb envà de placa de guix laminat i amb aïllament entre rastrells.

La separació entre diferents habitatges es realitzarà amb doble envà de placa de guix laminat, amb aïllament a cada banda i planxa d'acer.

La separació de l'habitatge amb les zones comuns seran d'envà ceràmic amb extradossat de placa de guix laminat i aïllament.

A les zones humides, banys i cuina, la placa serà hidròfuga.

## PAVIMENTS I REVESTIMENTS



Paviment general de l'habitatge amb parquet laminat amb sòcol de DM de color blanc excepte a banys i cuines independents on es col·loca un paviment de gres porcelànic.

Els banys aniran revestits amb rajola de gres porcelànic La resta de l'habitatge anirà acabada amb pintura plàstica llisa.

A l'exterior, els paviments en terrasses de plantes baixes i àtics serà gres porcelànic antilliscant.

## PINTURA

Pintura llisa en parets i sostres en tonalitat clara, color a definir per la Direcció Facultativa.

## EQUIPAMENTS DE CUINA



La cuina estarà equipada amb mobles alts i baixos de gran capacitat, calaixos amb guies extraïbles i frens esmorteïts.

Taulell d'aglomerat de quars tipus Silestone o similar.

Aigüera d'acer inoxidable amb aixeta monocomandament.

Els electrodomèstics instal·lats seran: campana extractora integrada, forn elèctric, microones i placa vitroceràmica. A més s'instal·larà rentadora assecadora, en els pisos que no disposin de safareig aquesta serà integrada amb el mobiliari de la cuina.

## EQUIPAMENTS DE BANY



Sanitaris de porcellana de color blanc amb aixetes monocomandament de la marca Roca o similar

Hi haurà plat de dutxa de resina blanca a tots els banys.

## SUBMINISTRAMENT D'AIGUA

Hi haurà una clau de tall general.

Es dotarà d'aigua freda i calenta a tots els punts de subministrament.

La instal·lació és realitzarà amb claus de pas a cuines i banys.

A les terrasses de planta baixa hi haurà presa d' aigua freda.

## CLIMATITZACIÓ



Climatització amb bomba de calor d'aire fred i calent amb tecnologia "Inverter" d'alta eficiència energètica, i amb refrigerant respectuós amb el medi ambient.

Unitats interiors dotades de filtres que eliminen les impureses de l'aire i disposen de registre practicable a un dels banys. Les unitats exteriors estaran instal·lades a les zones comuns de planta coberta.

La difusió d'aire es farà a través de reixes d'alumini a totes les estances, excepte a un bany on s'instal·larà tovalloles tèrmic elèctric.

S'instal·larà un sistema de recuperació d'aire comunitari per millorar les condicions ambientals interiors de l'habitatge aportant l'estalvi energètic en climatització.

S'instal·larà termòstat programable al saló.

## PRODUCCIÓ D'AIGUA CALENTA SANITARIA

Un equip bescanviador d'energia calòrica que aprofita l'energia captada per plaques solars tèrmiques instal·lades a la coberta de l'edifici col·labora en l'escalfament de l'aigua de consum. D'aquesta manera s'afavoreix l'estalvi energètic.

## ELECTRICITAT I TELECOMUNICACIONS



Els habitatges disposen d'una instal·lació 'tot elèctric', amb quadre de comandament i protecció dels diferents circuits amb mecanismes automàtics de seguretat a les sobretensions i fuites de corrent.

Punt de llum exterior als balcons i terrasses de planta baixa.

Punts de llum a cuina i banys LED de baix consum.



## MEMÒRIA DE QUALITATS

Instal·lació de presa per telèfon, dades i TV a totes les estances excepte banys.

Conjunt de captació de senyals de TV terrestre, DAB i FM.

Videoporter electrònic per l'obertura de les portes d'accés al vestíbul.

### VESTÍBULS, ACCESSOS I ESCALA COMUNITÀRIA



Als vestíbuls i nuclis d'escala, es col·locaran paviments i esglaons de gres porcelànic.

Les parets seran enguixades i pintades, color a definir per la Direcció Facultativa.

Ascensor electromecànic amb parada a totes les plantes amb accés a pisos o zones comunes, adaptats per l'ús de persones amb mobilitat reduïda. Portes automàtiques d'acer inoxidable a cabina i replà.

### SOTERRRANIS DESTINATS A APARCAMENT I TRASTERS

Porta metàl·lica d'accés per a vehicles, accionada per comandament a distància.

A la zona d'aparcament l'acabat del paviment és en formigó fratassat amb pols de quars, color natural.

Els trasters tindran parets arrebossades o de formigó, portes metàl·liques i punt de llum LED de baix consum.

### ZONA COMUNITÀRIA

Piscina comunitària exterior amb zona solàrium pavimentada perimetralment i zona d'esbarjo enjardinada.











**Oficina d'informació i vendes:**

C/ Álvarez de Castro 7, L'Hospitalet de Llobregat

93 452 99 62

[remuntacentrehospitalet.com](http://remuntacentrehospitalet.com)

**copcisa**

**Amat.**  
Immobilis des de 1948